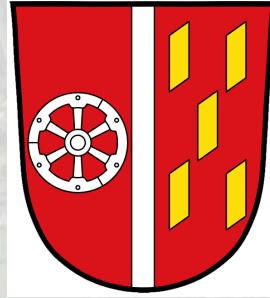


GEMEINDE RÖLLBACH



ANLIEGERVERSAMMLUNG
18. APRIL 2023

Ausbau „In den Vierteln“/ „Im Steinig“

Ausbauplanung

Ausbaubereich/ Maßnahmen

Tiefbaumaßnahmen im Zusammenhang mit Vollausbaumaßnahme:

➤ Kanalisation:

- Erneuerung Mischwasserkanal
- Erneuerung Kanal- Hausanschlüsse

➤ Wasserleitung:

- Erneuerung Hauptwasserleitung;
- Erneuerung WL- Hausanschlüsse;

➤ Sonstige Versorgungsleitungen

- **Telekom:**
 - ggfs. Umverlegungen erforderlich;
 - Abstimmung /Koordination mit der Verlegung von Glasfaser;
- **Bayernwerk (Strom):**
 - Neu-/ Umverlegung von Leitungen
 - Teilweise Erneuerung/ Anpassung der Beleuchtungsanlage;
 - ggfs. erforderliche Umverlegungen/ Sicherungen der bestehenden Versorgungsleitungen
- **Bayernwerk (Gas):**
 - keine Neu-/ Umverlegung von Leitungen geplant (finale Abstimmung erforderlich)



Ausbaubereich

Bestehende Versorgungsleitungen (Teil 1)

In den Vierteln

ZEICHENERKLÄRUNG:

KANALISATION

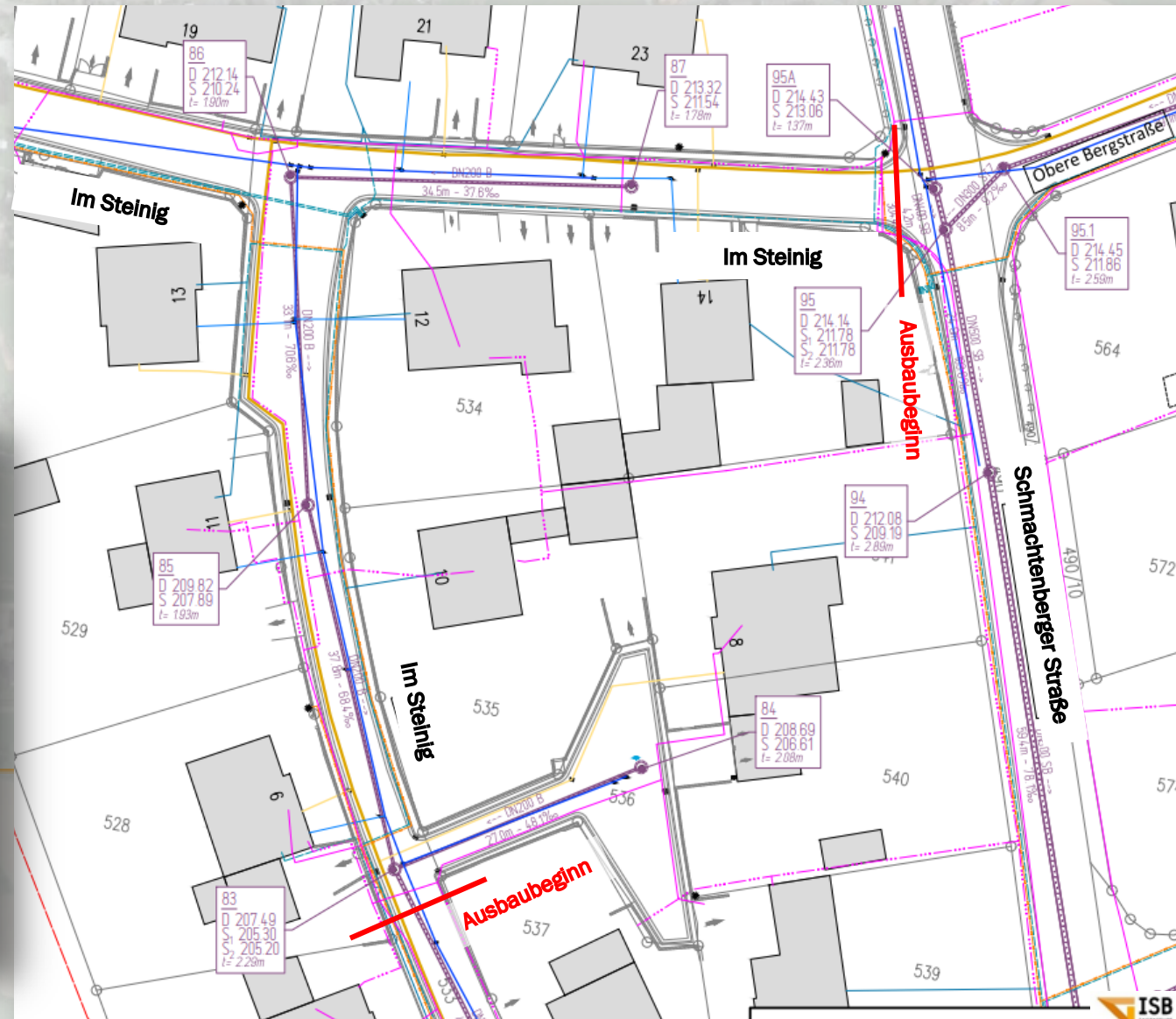
- Mischwasserkanal
- Hausanschluss
- Sinkkasten 300/500mm
- Sinkkasten 500/500mm
- Sinkkastenanschluss
- Oberflächen- / Regenwasserkanal

WASSERVERSORGUNG

- Hauptleitung
- Hausanschluss
- Unterflur-Hydrant
- Hauptschieber
- Hausanschluss-Schieber

SONSTIGE VERSORGUNGSLEITUNGEN

- Gas-Hauptleitung (Bayerwerk)
- Hausanschluss
- Gas-Schieber
- Strom - Mittelspannung (20kV) (Bayerwerk)
- Strom - Niederpannung (Bayerwerk)
- Strom - Straßenbeleuchtung (Bayerwerk)
- Straßenleuchte
- Telekomleitung



Bestehende Versorgungsleitungen (Teil 3)

ZEICHENERKLÄRUNG:

KANALISATION

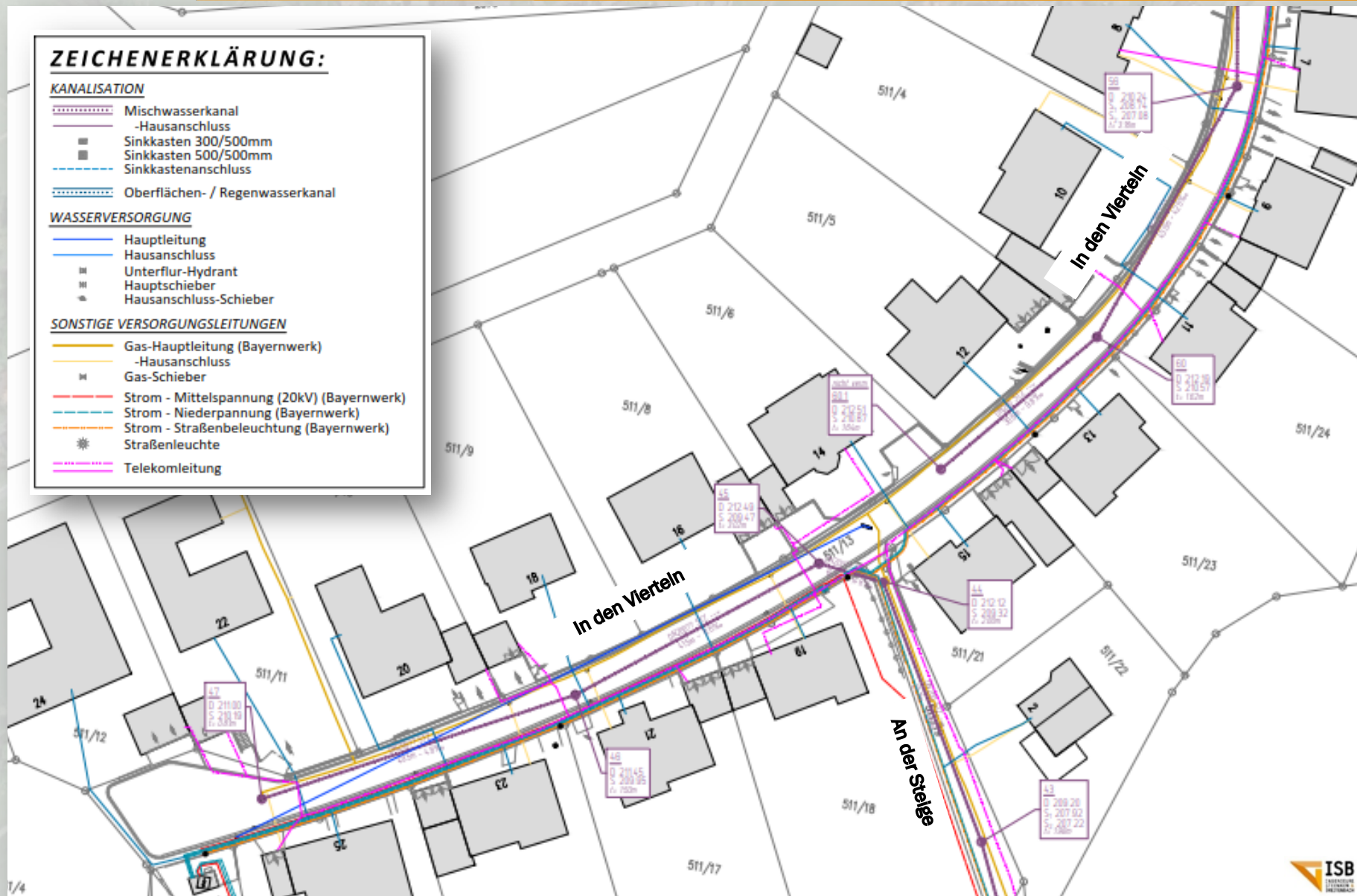
- Mischwasserkanal
- Hausanschluss
- Sinkkasten 300/500mm
- Sinkkasten 500/500mm
- Sinkkastenanschluss
- Oberflächen- / Regenwasserkanal

WASSERVERSORGUNG

- Hauptleitung
- Hausanschluss
- Unterflur-Hydrant
- Hauptschieber
- Hausanschluss-Schieber

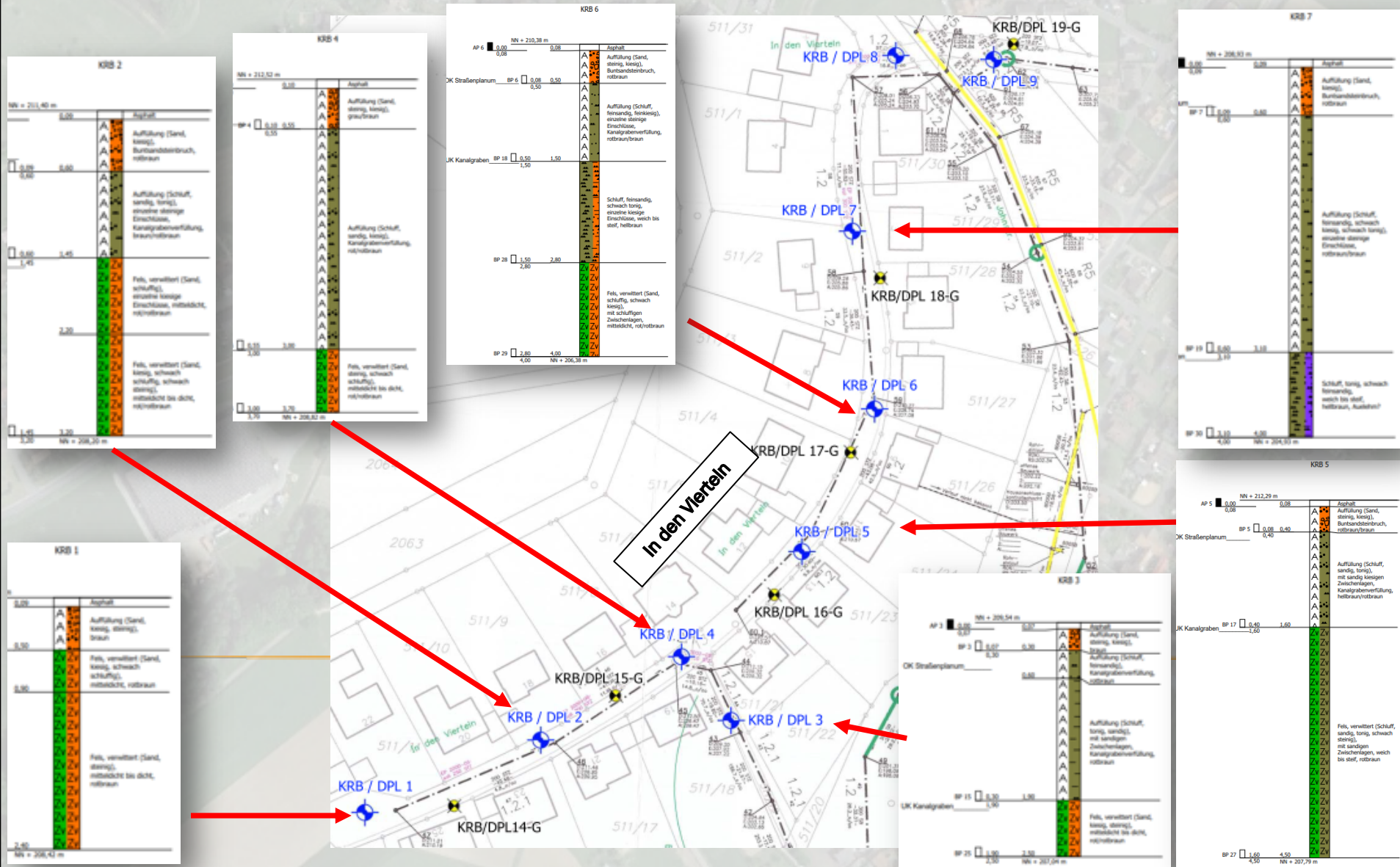
SONSTIGE VERSORGUNGSLEITUNGEN

- Gas-Hauptleitung (Bayernwerk)
- Hausanschluss
- Gas-Schieber
- Strom - Mittelspannung (20kV) (Bayernwerk)
- Strom - Niederpannung (Bayernwerk)
- Strom - Straßenbeleuchtung (Bayernwerk)
- Straßenleuchte
- Telekomleitung



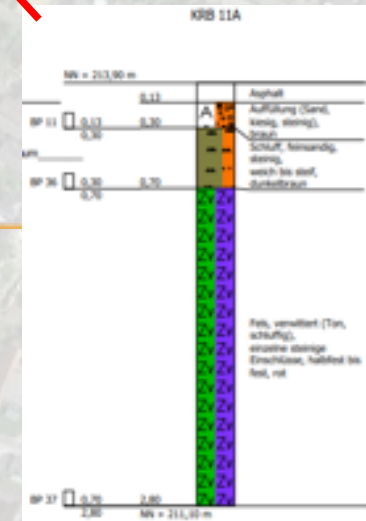
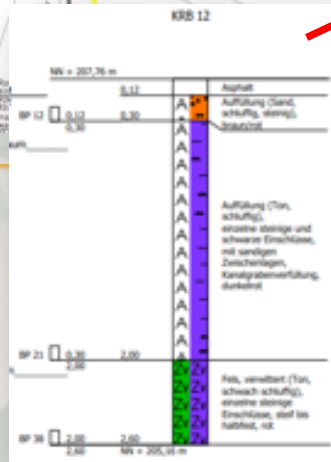
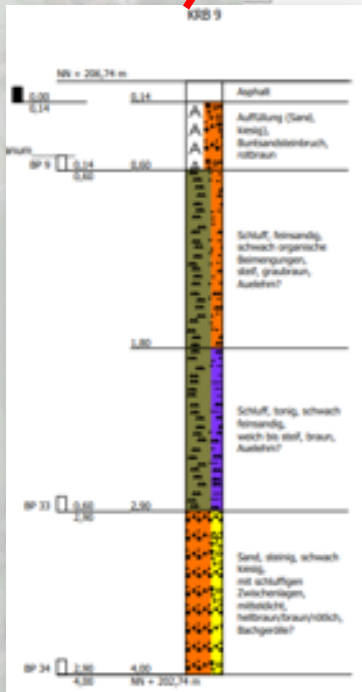
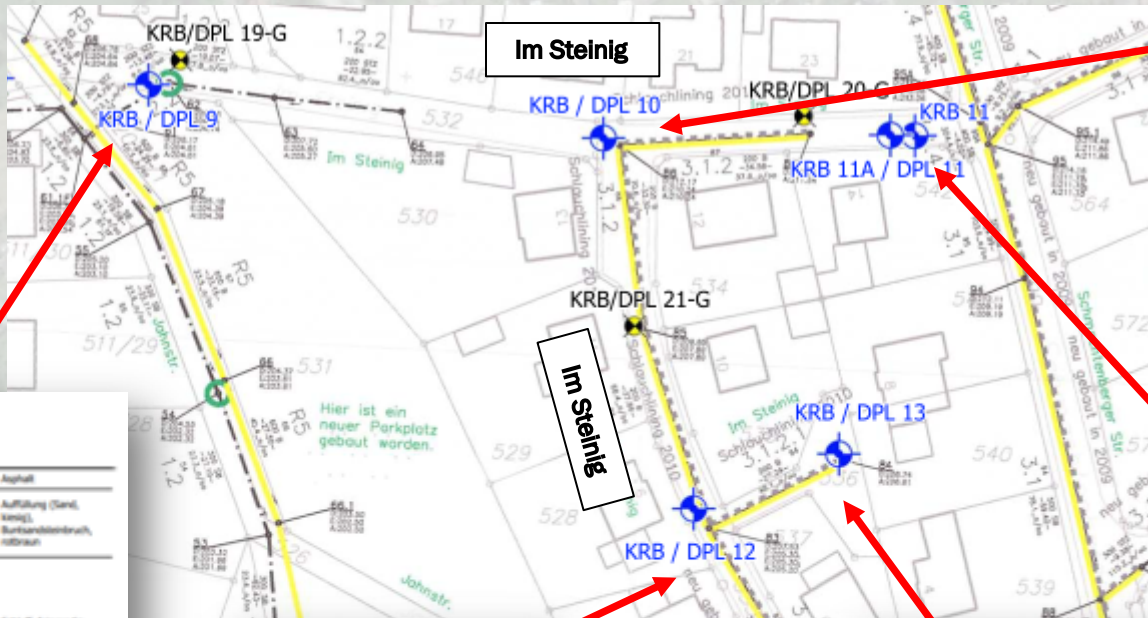
Bodenverhältnisse – Details „In den Vierteln“

(aus Baugrundgutachten 11/2021)



Bodenverhältnisse – Details „Im Steinig“

(aus Baugrundgutachten 11/2021)



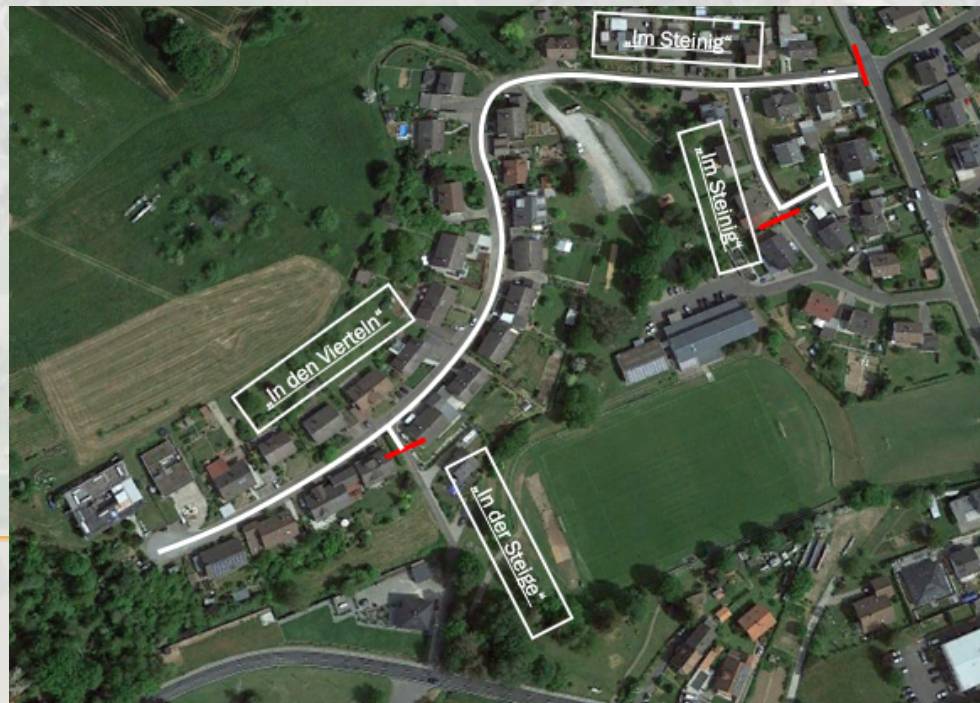
Bodenverhältnisse - Zusammenfassung

(aus Baugrundgutachten 11/2021)

Ergebnisse

... zum bestehenden Oberbau der Fahrbahn

Der bestehende Oberbau sämtlicher untersuchter Verkehrsanlagen entspricht weder hinsichtlich der **Frostsicherheit (fehlende Frostsicherheit)** noch hinsichtlich der **Tragfähigkeit (u.a. zu geringe Asphaltsschichten)** den a.a.R.d.T.



Zusätzliche Hinweise:

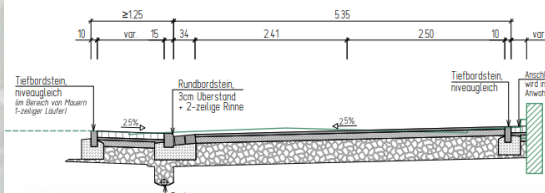
- Kein PAK-haltiger Asphalt erprobt;
- Bestehender Boden unter Straßenoberbau nicht tragfähig genug, so dass Bodenaustausch (ca. 30cm) erfolgen muss;

Ausbauplanung Straße, Teil 1

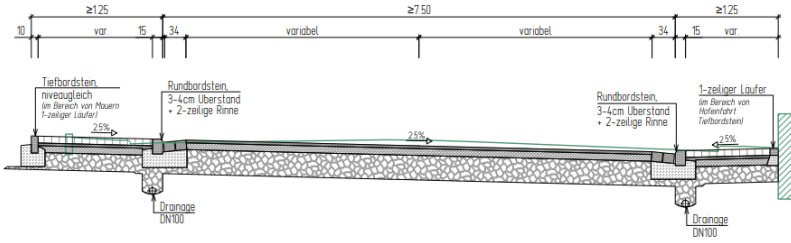
Parameter:

- **Fahrbahnbreite** B = mind. 5,00 m - 5,50 m
- **Gehweg:** B = mind. 1,25 m

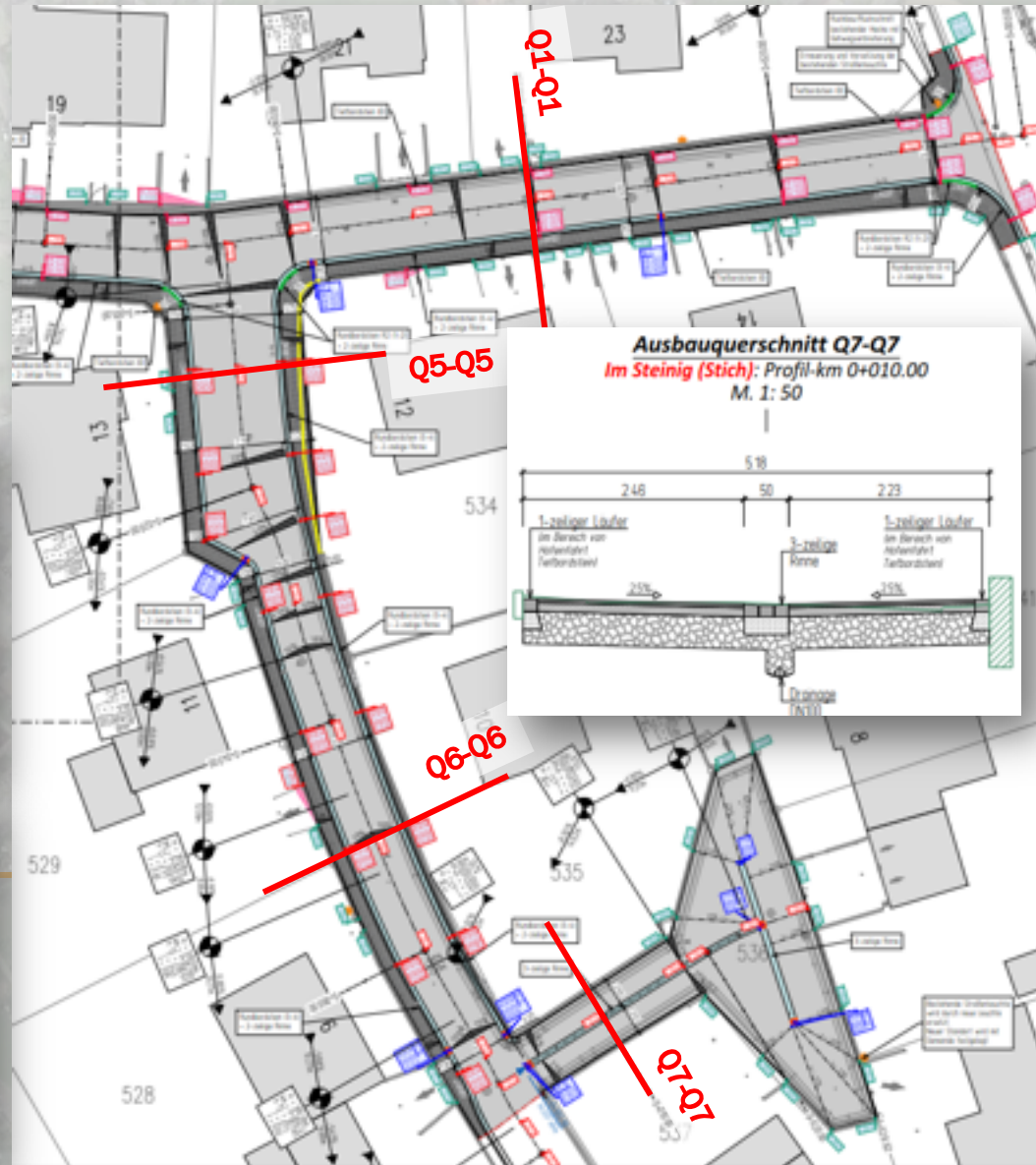
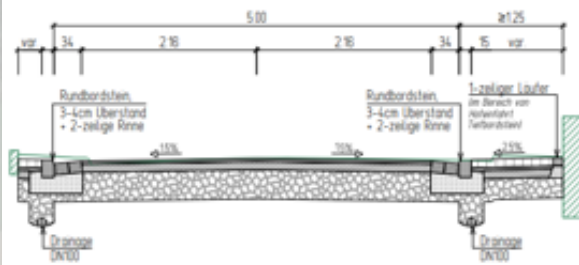
Ausbauquerschnitt Q1-Q1
Im Steinig (1)/In den Vierteln: Profil-km 0+040.00
 M. 1: 50



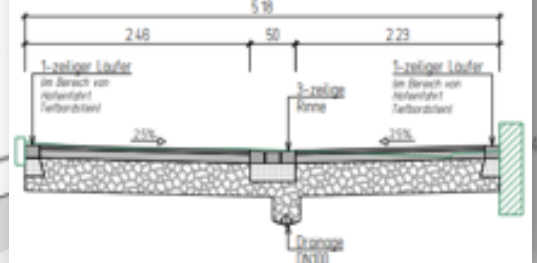
Ausbauquerschnitt Q5-Q5
Im Steinig (2): Profil-km 0+010.00
 M. 1: 50



Ausbauquerschnitt Q6-Q6
Im Steinig (2): Profil-km 0+050.00
 M. 1: 50



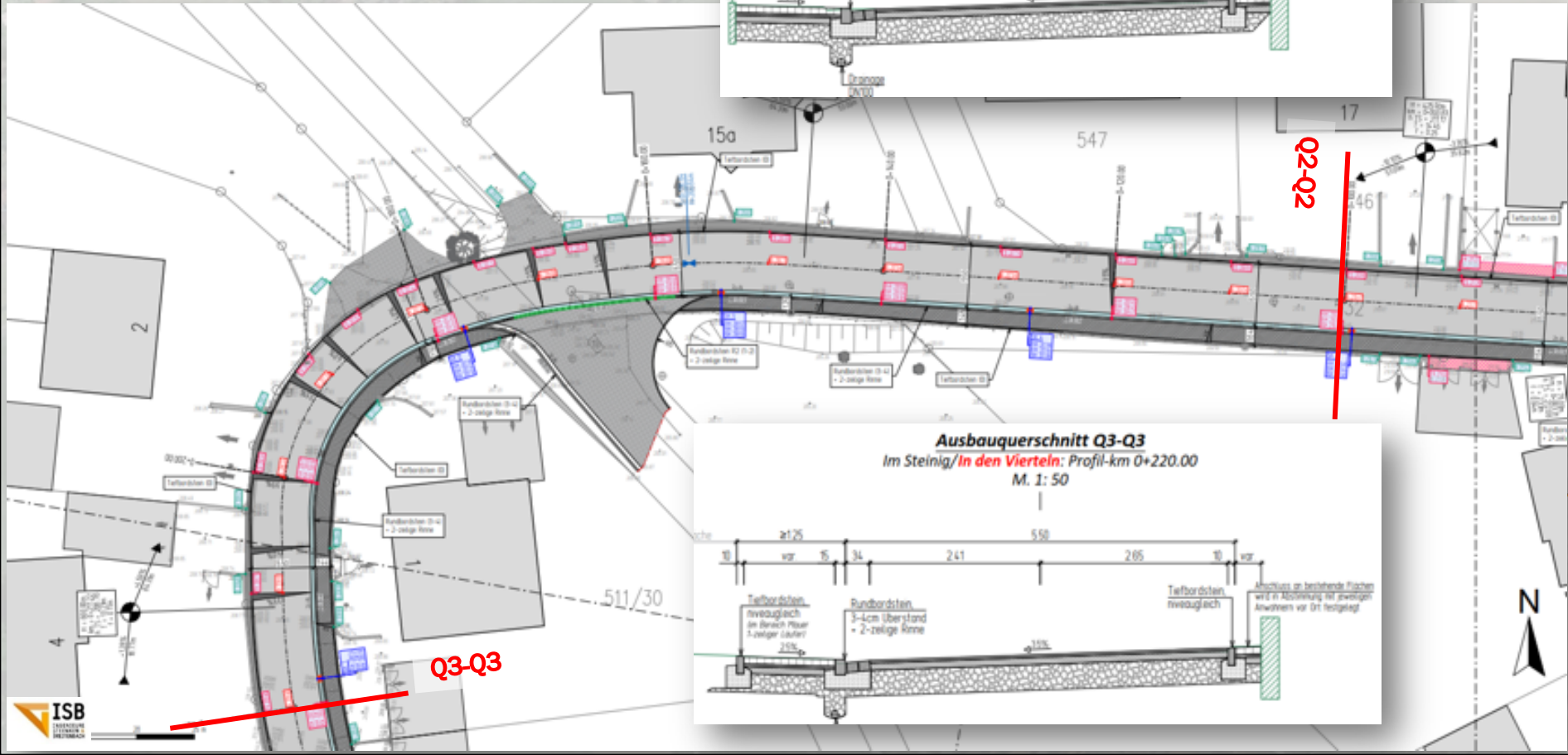
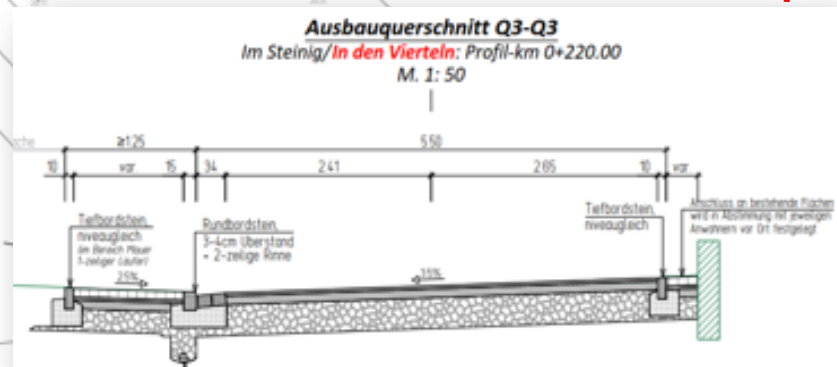
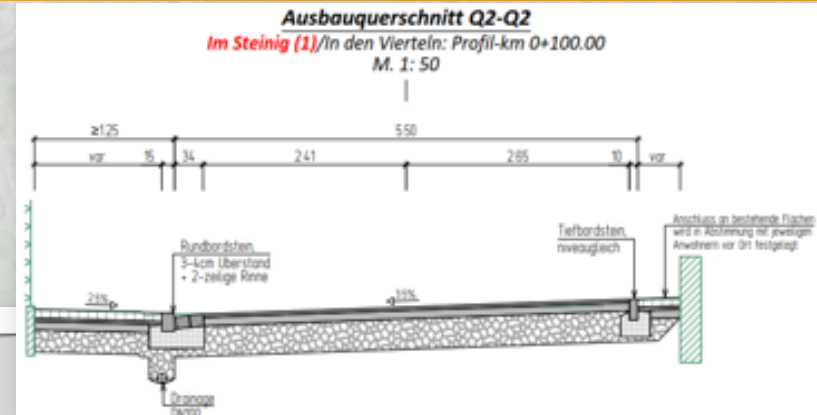
Ausbauquerschnitt Q7-Q7
Im Steinig (Stich): Profil-km 0+010.00
 M. 1: 50



Ausbauplanung Straße, Teil 2

Parameter:

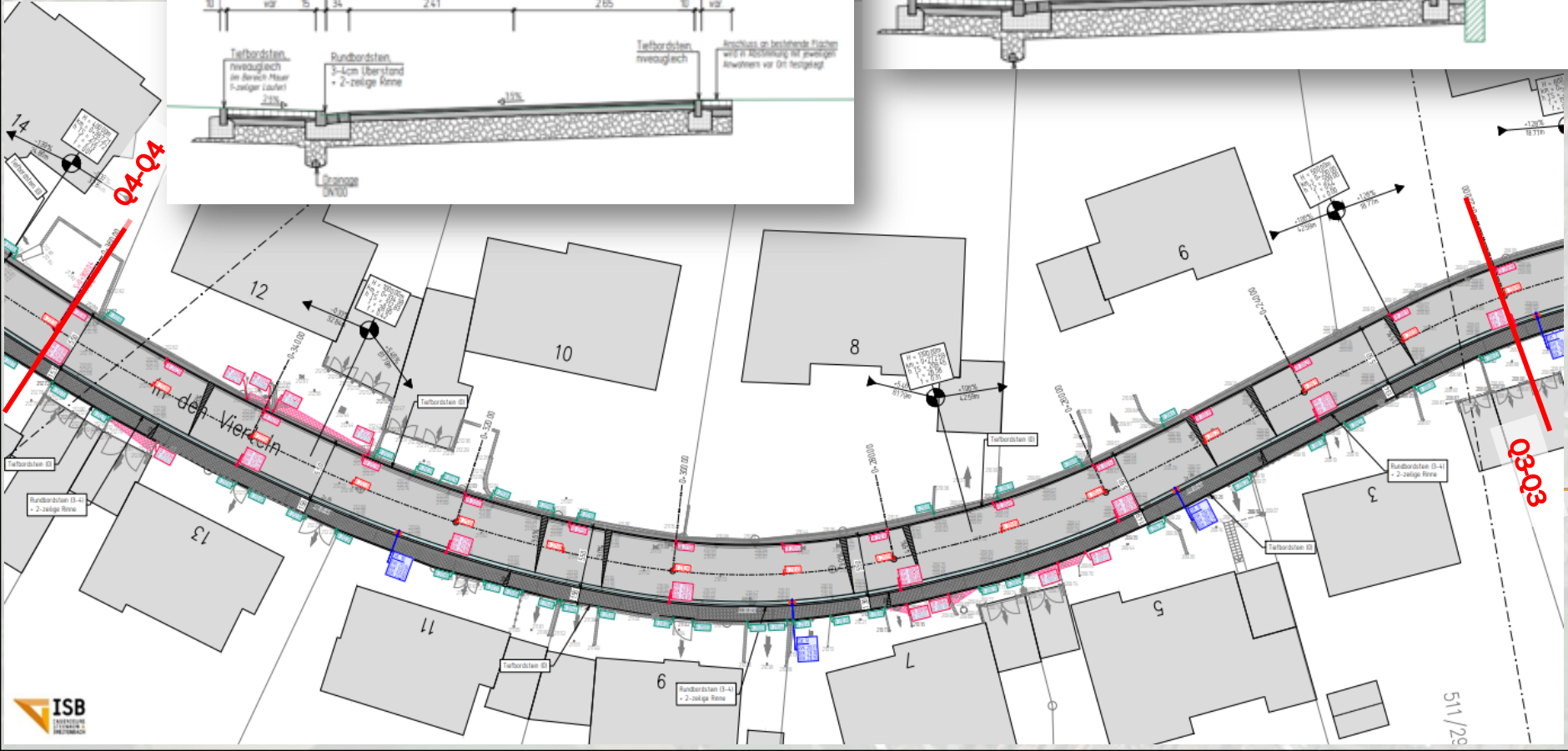
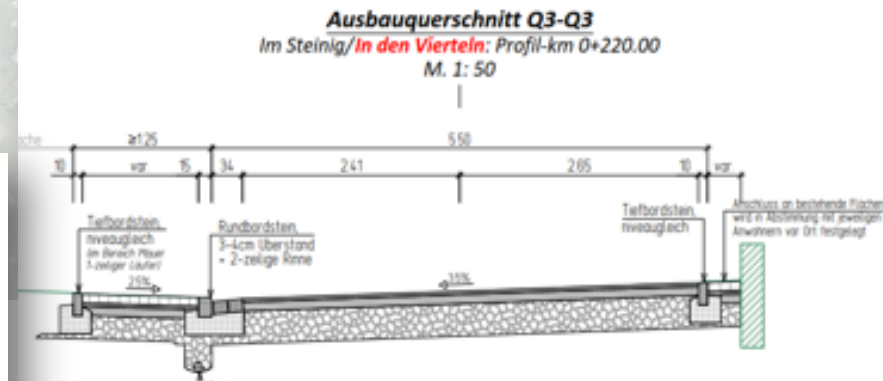
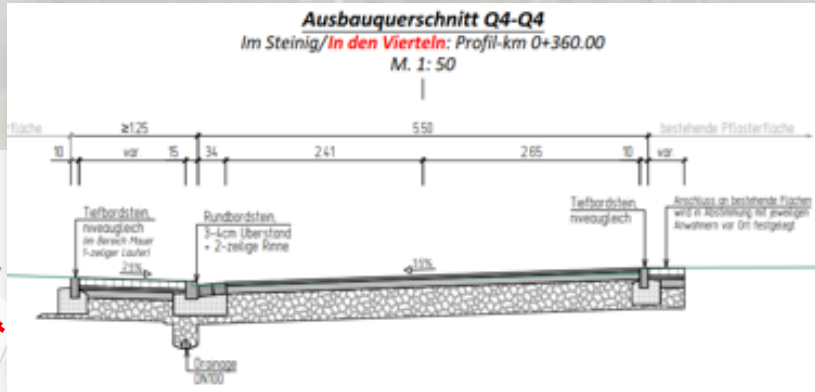
- Fahrbahnbreite B = mind. 5,00 m - 5,50 m
- Gehweg: B = mind. 1,25 m



Ausbauplanung Straße, Teil 3

Parameter:

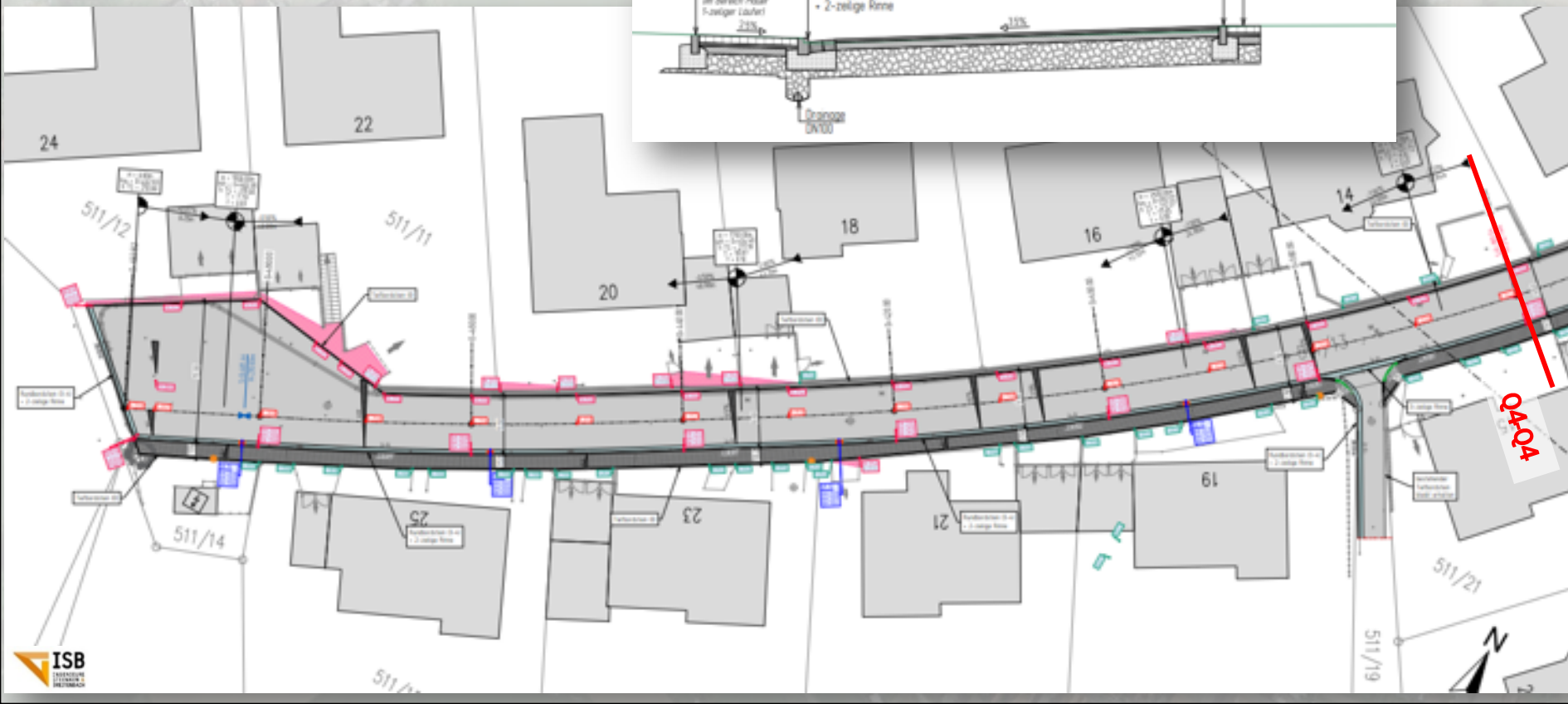
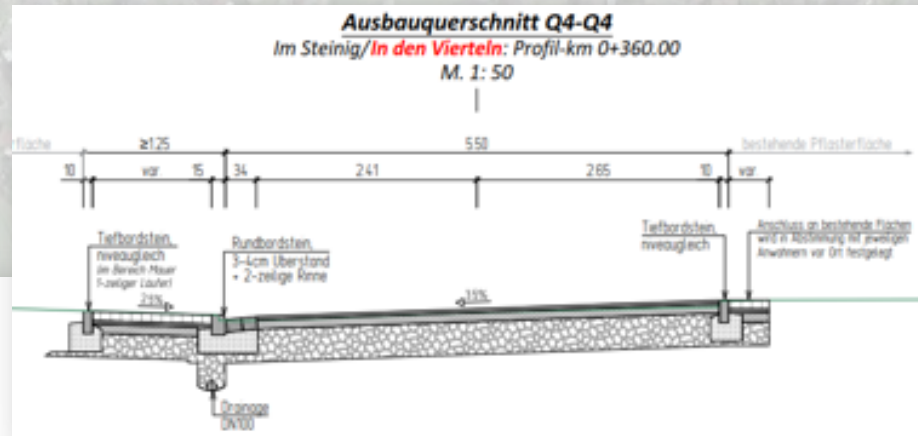
- **Fahrbahnbreite** B = mind. 5,00 m - 5,50 m
- **Gehweg:** B = mind. 1,25 m



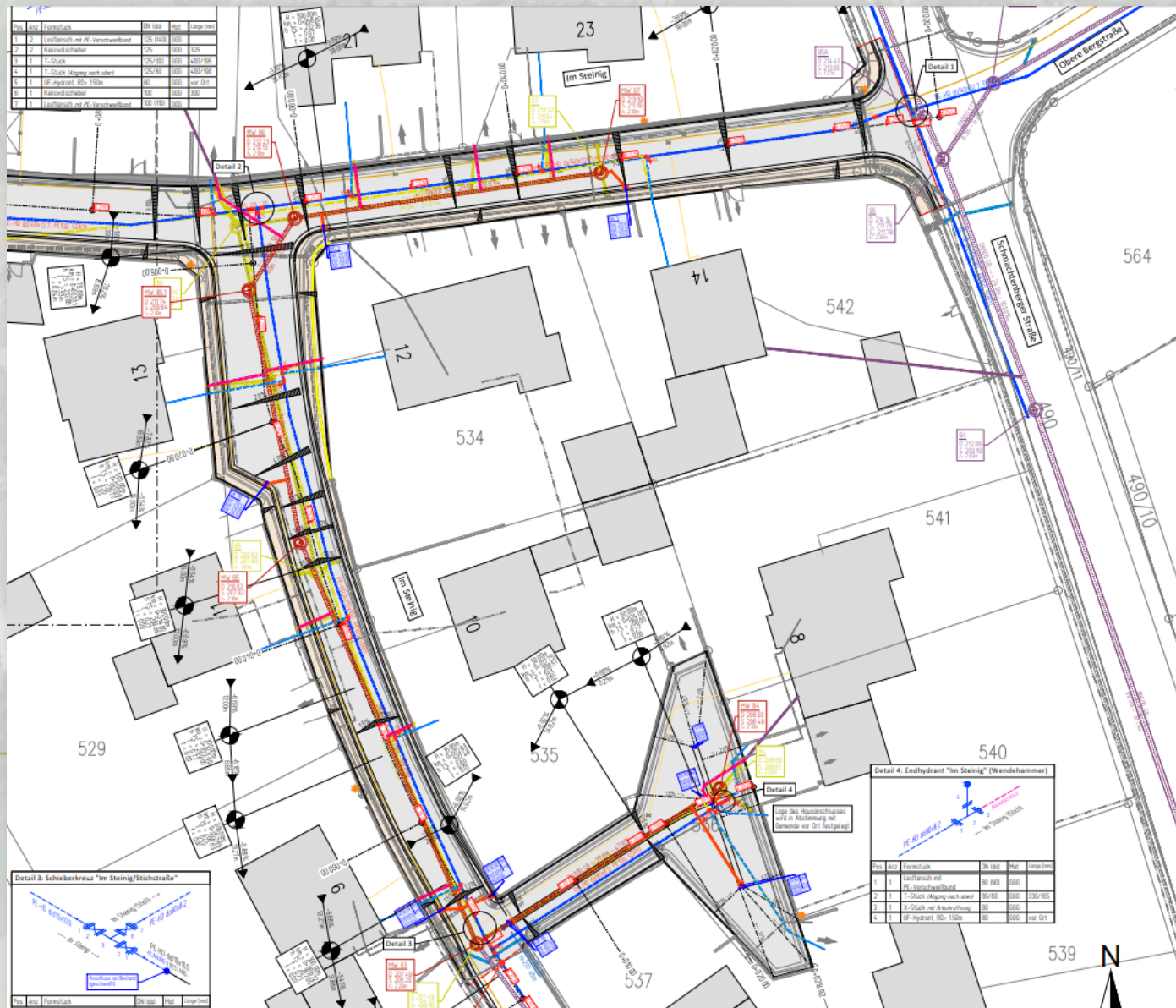
Ausbauplanung Straße, Teil 4

Parameter:

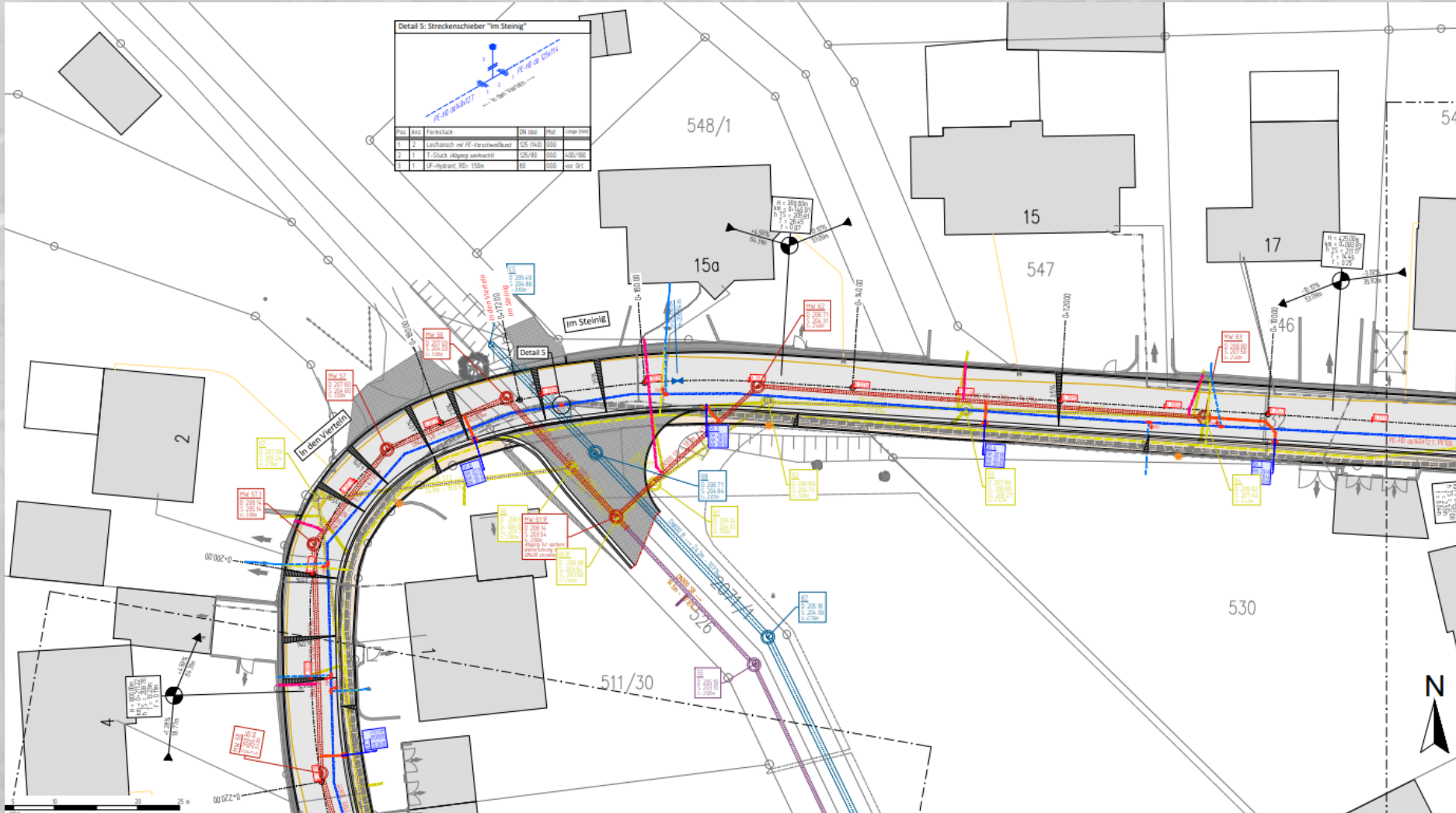
- Fahrbahnbreite B = mind. 5,00 m - 5,50 m
- Gehweg: B = mind. 1,25 m



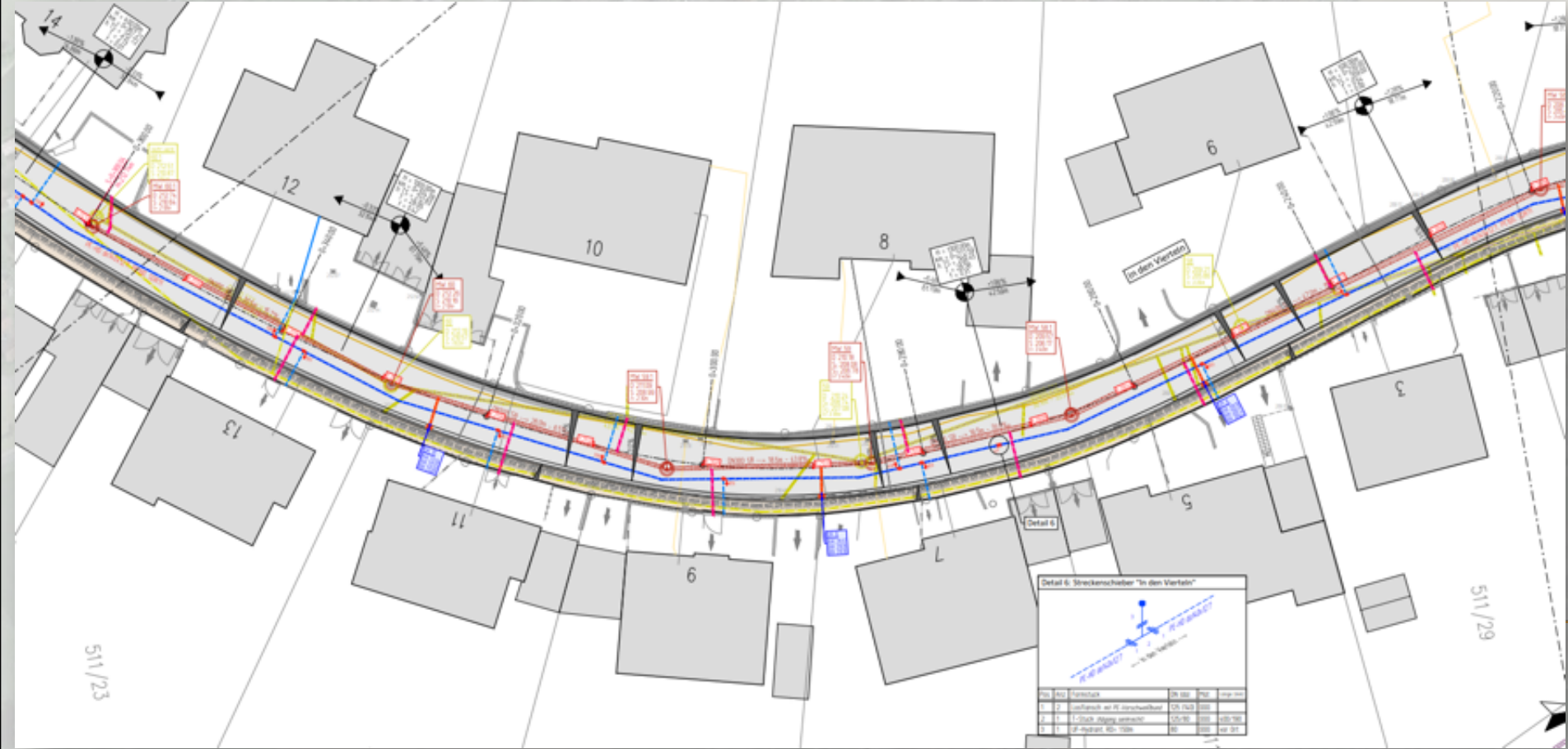
Kanalisation/ Wasserleitung, Teil 1



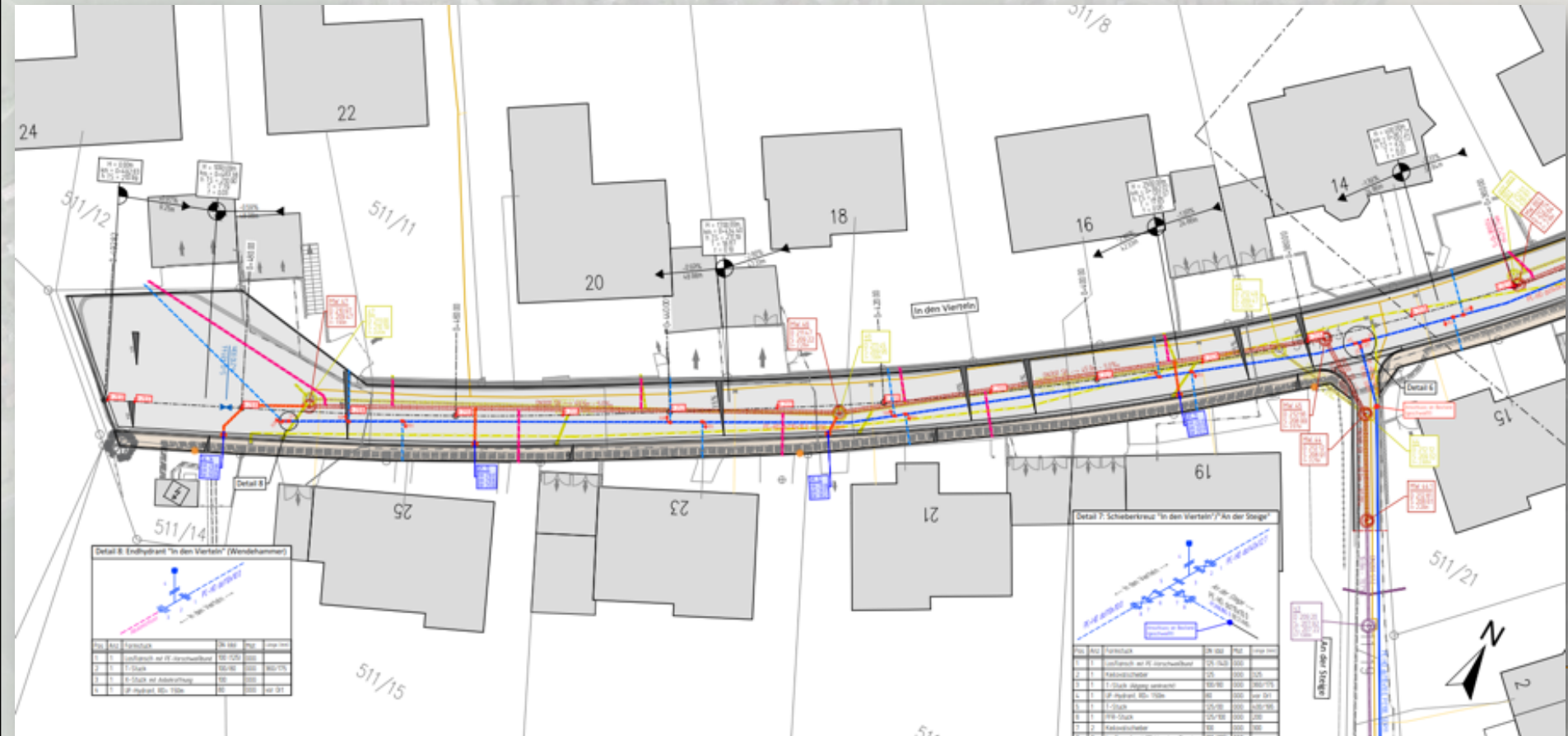
Kanalisation/ Wasserleitung, Teil 2



Kanalisation/ Wasserleitung, Teil 3



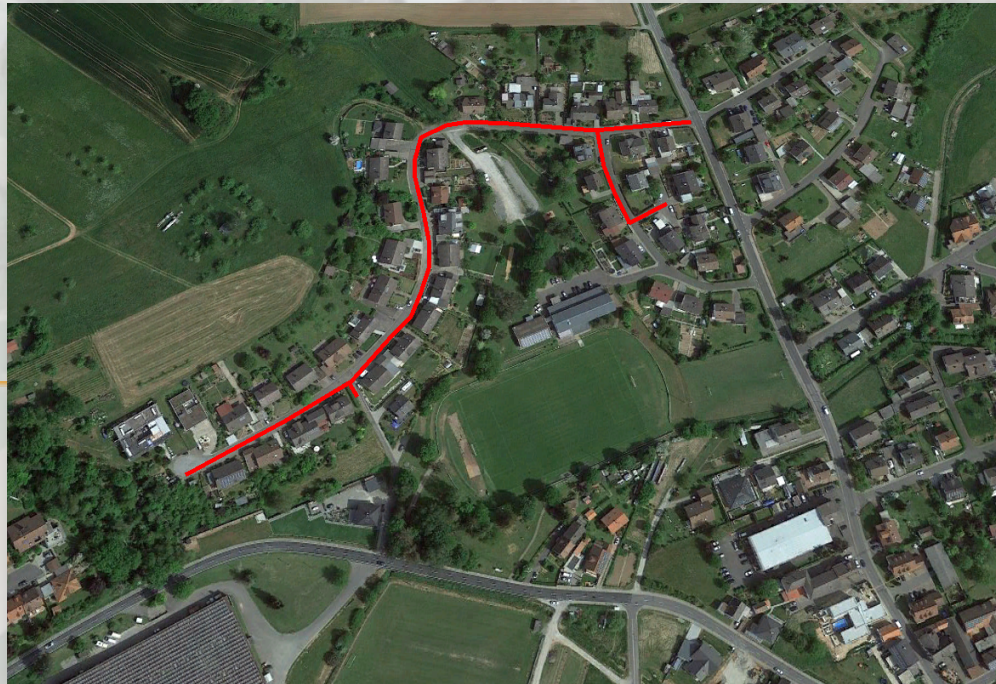
Kanalisation/ Wasserleitung, Teil 4



Zeitschiene

Geplante Zeitschiene:

- April 23: **Anliegerversammlung**
- Juni 23: **Ausschreibung**
- Juli 23: **Auftragsvergabe**
- Aug 23: **Baubeginn (reine Bauzeit ca. 17 Monate)**



Vielen Dank für ihre Aufmerksamkeit



Bestehender Übergang (Zebrastrreifen) in Island